

SOYKAN

VİLLALARI





DUYULARA SESLENEN YENİ NESİL DOKULAR İLE DOĞAYI EVİNİZE TAŞIYIN..

Doğanın karakterini bozmadan, estetik dokusunu
size yansıtan bir yaşam stili.

Kaliteli ve lüks mekan tasarımlarıyla yaşam standartlarınızı
yükseltecek ilk günkü kadar keyif alabileceğiniz
cazibesi yüksek bir yatırım.

YAŞAMINIZI AYRICALIKLI KILAR..

Özellikleri ve konumu ile sizi yaşadığınız evde özel hissettiren,
yaşamı ayrıcalıklı kılan bir proje.

Pek çok alanda tanınmış uluslararası markaların
ve ürünlerin hayatınızı kolaylaştıracağı bir yaşam.

Her mevsimi kendi güzellikleriyle yaşamanıza yardımcı tüm
özelliklere sahip, tamamen sizin rahatınız ve huzurunuz
için dizayn edilmiş bir proje sizleri bekliyor.





SİZİN İÇİN “İYİ” OLANIN PEŞİNDEYİZ..

Soykan Villaları mimari yapısı ve teknolojik özellikleri ile Alaçatı’da huzurlu bir yaşam hayal eden sizler için “iyi” olanı hedefliyor.





KALİTELİ ÜRETİM..

Premium malzeme ve işçilik kalitesi akıllı ev sistemi ile birleşerek aynı zamanda size konfor ve güvenliği de sunuyor.
Burada her şeyin "iyi" olması sizin için.



SOYKAN VİLLALARINDA BİR GÜNÜNÜZ..

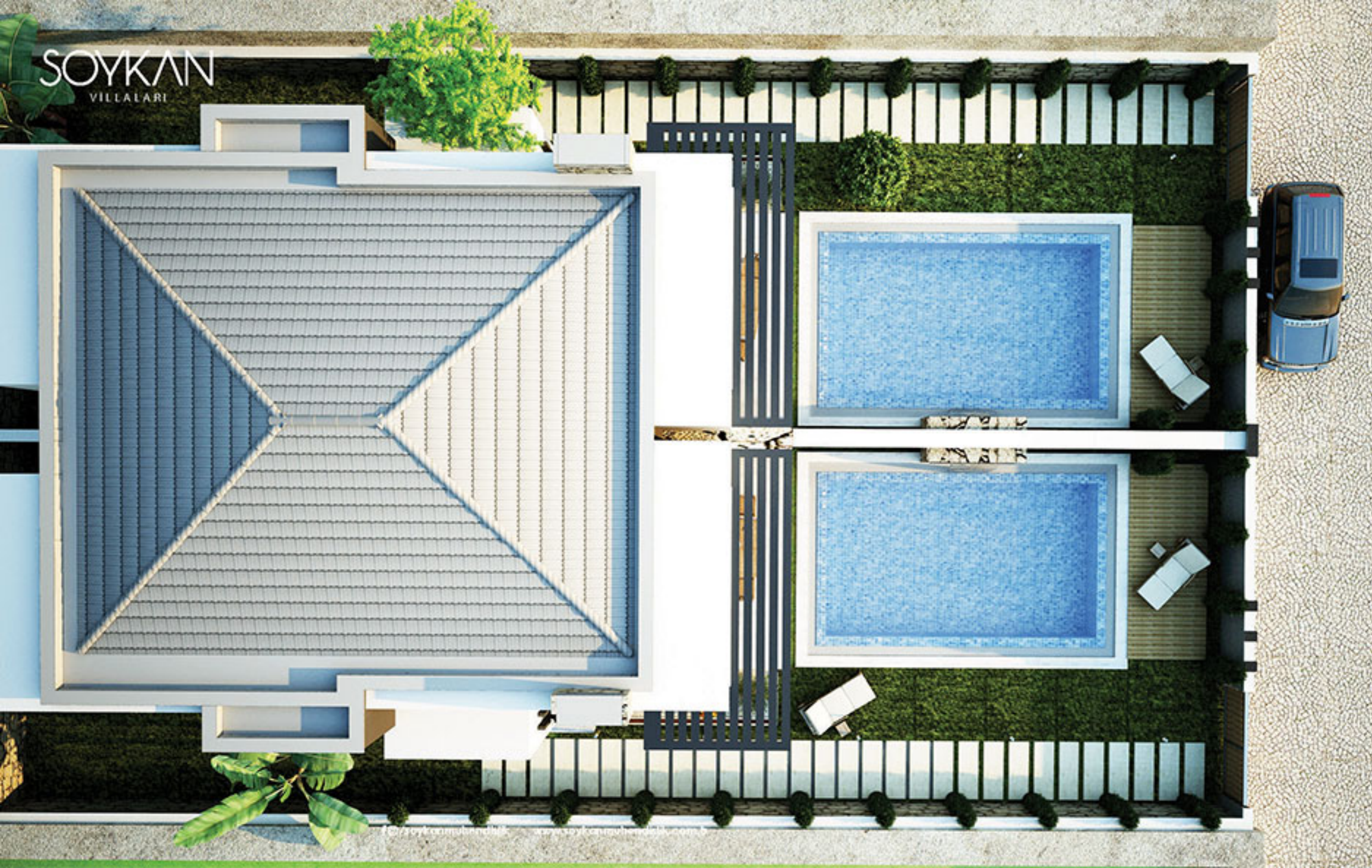
Alaçatı taşından yapılmış duvarlarla çevrili bahçenize girip lavanta kokusu eşliğinde evinize doğru giriyorsunuz. Kapıdan içeri adımınızı attınız akıllı ev sisteminiz sizin eve girdiğinizi anlayıp istediğiniz karşılama senaryosuyla sizi kendi evinizde misafir ediyor. Ortamı istediğiniz sıcaklığa getirip panjurlarınızı açıyor. Aydınlatmalarınızı aktif hale getiriyor. Hava biraz sıcak olursa havuza girip serinlemeniz için havuz pompalarını devreye alıyor.



DÖRT MEVSİM KONFOR..

Soğuk kış rüzgarlarında içinizi ısıtacak şömine ve ısıtma konforundan, yaz sıcaklığında sizi serinletecek müstakil havuzunuzun keyfine kadar, dört mevsim yaşayabileceğiniz şekilde tamamen sizin için dizayn edilmiş evinizde, huzurun ve keyfin adresi Alaçatı'dasınız.





TEKNİK ÖZELLİKLER

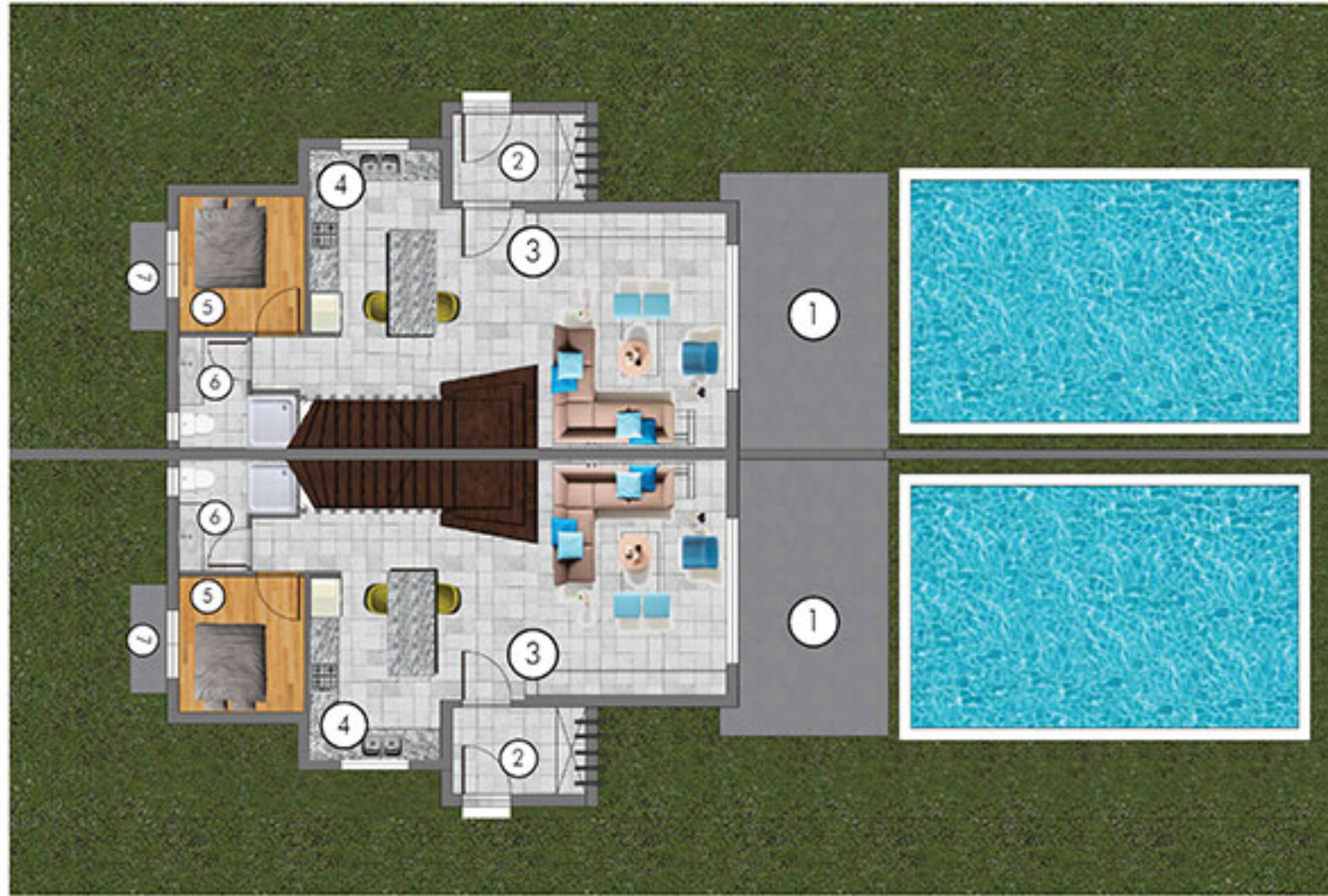
- Modern Mimari Tasarım
- Ahşap Dış Cephe Kaplamaları
- Gizli Çatı Mimarisini ile Estetik Görünüş
- Çelik Merdiven
- Taş Kaplamalar
- Müstakil Havuz ve Bahçe
- Birinci Sınıf Malzeme ve İşçilik Kalitesi
- Akıllı Ev Sistemleri
Elektrik ve Su Açma-Kapama, Isıtma-Soğutma, Aydınlatma ve Otomatik Panjur Otomasyonu
- Ana Ekran ve Akıllı Telefonlardan Uzaktan Erişim
Tercih Edilen Özelliklerde Sınırsız Senaryo Uygulama İmkânı
- Alarm ve Güvenlik Sistemi
Işın Bariyer Sistemi ile Evde Yaşarken de Kullanım İmkânı
Pir Dedektör ile Evin Boş Olduğu Zamanlarda Ekstra Güvenlik Fonksiyonu
Yangın ve Duman Dedektörü Uyan Sistemi
- Granit Eyve ve Batarya
- Ankastre Davlumbaz, Ocak, Fırın ve Bulaşık Makinesi
- Şömine
- Çamaşır Odası

DEĞER KATAN ÖZELLİKLER

- Isı, Nem ve Ses İzolasyonu
- Zemin Hareketlerinden Etkilenmeyen Özel Temel Yalıtım Sistemi
- İç ve Dış Cephe Duvarlarda Ses ve Isı İzolasyonu İçin Yüksek Yoğunluklu Bims
- Su Geçirimsiz Katkılı Betonarme İmalat
- Doğramalar: Sürgü Sistem Alüminyum ve Konfor Camlı Alüminyum Doğramalar
- Akıllı Ev Sistemi: Aydınlatma, Isıtma Soğutma, Otomatik Panjur Sistemi.
- Alarm ve Güvenlik Sistemi: Işın Bariyeri, Bahçe Kapısında Görüntülü Diafon, Yangın, Duman, Su Basması İçin Sensörler.
- Her Odada Banyo ve Duş.
- Her Odada; Yerden Isıtma ve Klima.

KULLANILAN ÜRÜNLER

- Mutfak Mobilyaları ve Mekanizmaları: Hafele
- Vitrifiyeler: Vitra
- Otomasyon Sistemi: Schneider
- Ankastre Mutfak Ürünleri: Franke
- Mutfak Tezgahları: Çimstone
- Isı pompası ve Isıtma-Soğutma Sistemi: Viessmann

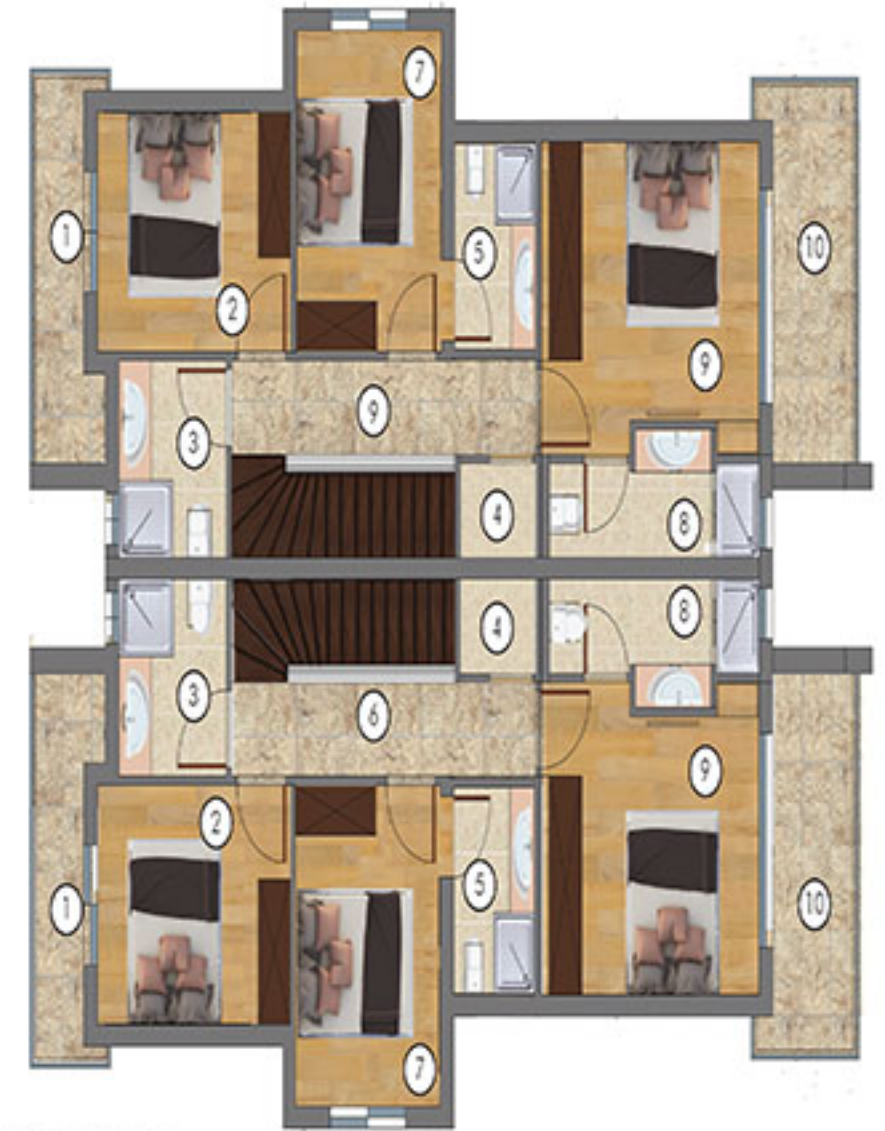


ZEMİN KAT PLANI

1- Ön Teras	16 m ²	4- Mutfak	13 m ²	7- Arka Teras	4 m ²
2- Giriş Terası	5,5 m ²	5- Yatak Odası	7,5 m ²		
3- Yaşama Alanı	34 m ²	6- WC	4,5 m ²		

59 m² Net Kapalı Alan + 25,5m² Teras 28 m² Havuz, 215 m² Bahçe

* Zemin Kat ve 1. Kat Toplam 140 m² Brüt Kapalı Alan



1. KAT PLANI

1- Arka Balkon	4,45 m ²	4- Çamaşır Odası	1,4 m ²	7- Yatak Odası	10,15 m ²
2- Yatak Odası	10,10 m ²	5- Banyo	2,65 m ²	8- Banyo	4,85 m ²
3- Banyo	4,60 m ²	6- Hol	6,2 m ²	9- Ebeveyn Yatak Odası	14 m ²
				10- Balkon	7,25 m ²

54 m² Net Kapalı Alan + 12 m² Teras

* Zemin Kat ve 1. Kat Toplam 140 m² Brüt Kapalı Alan

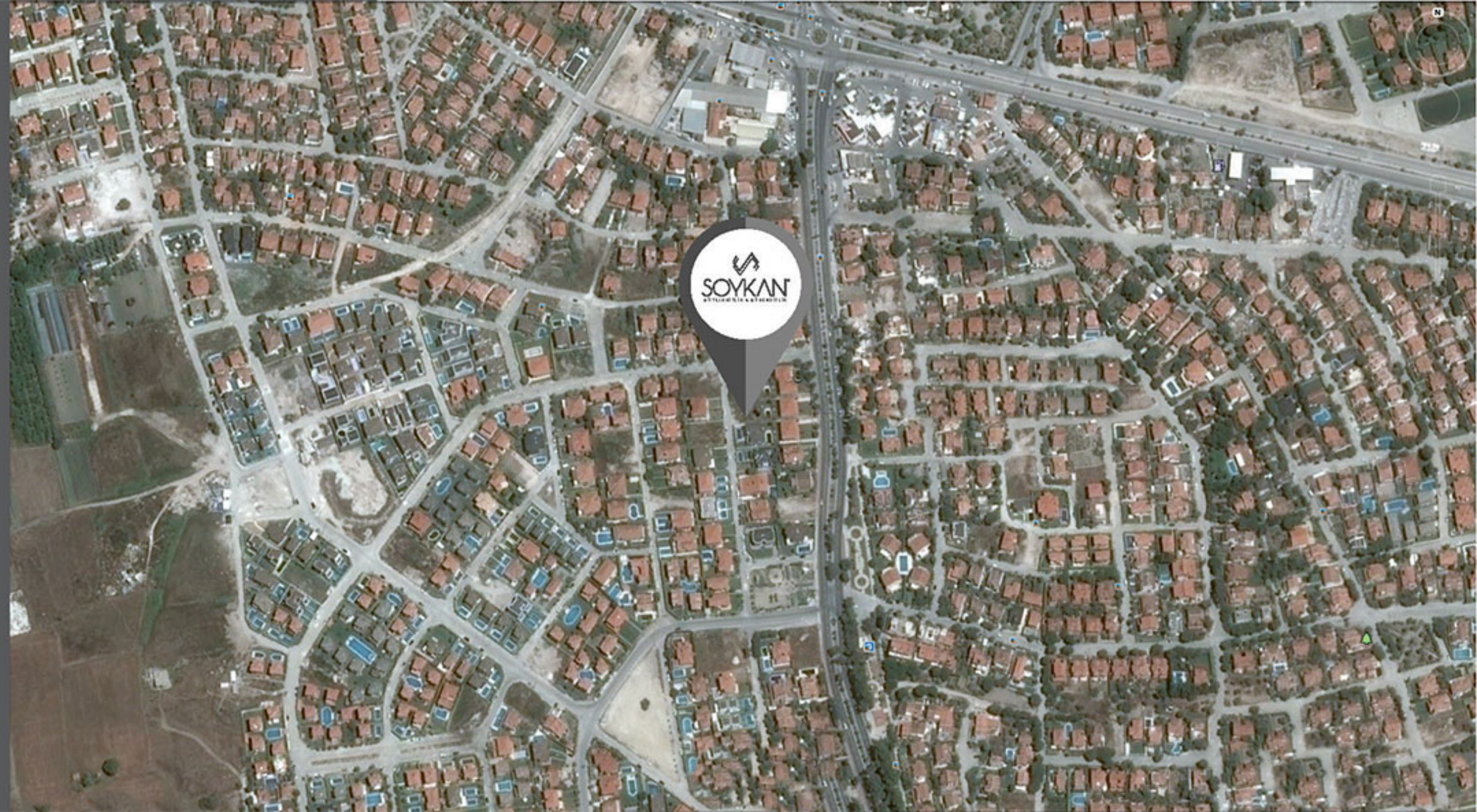
Konum Olarak;

Çamlık yola ilk paralel sokakta,
Alaçatı merkeze araçla 2 dakika (3 km),
Çeşme merkeze 8 dakika (7 km)
uzaklıktadır.



SOYKAN
VİLLALARI

Bu katalogta yer alan tüm görseller proje tanıtım amacıyla üç boyutlu olarak tasarlanmıştır.
Projenin bitmiş hali bu katalogta görünenlerden farklılık içerebilir. Soykan Mimarlık & Mühendislik Ltd. Şti.
gerektiği durumlarda Soykan Villaları Projesi'nde önceden haber vermeksizin değişiklikler yapma hakkına sahiptir.



SOYKAN

VİLLALARI



Proje Adresi

Alaçatı Mh. 14030 Sk. No.54 Çeşme, İzmir

Satış Ofisi

Fevzi Çakmak Mh. Rıza Ertan Cd. (Çamlıkoy) No: 133 Çeşme, İzmir
+90 232 716 7515 • info@soykanmuhendislik.com.tr
www.soykanmuhendislik.com.tr

Soykan Villaları bir Soykan Müteahhithlik & Mühendislik Ltd. Şti. projesidir.